



この制度は
山九グループの社員※の
みなさまだけの
相互扶助の制度です。
この機会に是非
ご検討ください。

※山九グループの役員および山九グループ
で雇用される者です。

制度説明動画公開中！

こちらで確認してください。

URL: <https://mylpc.jp/movie/sankyu/index.html>



手続き
が簡単

医師による診査不要、健康告知による
加入です。

【お問い合わせ先】

<制度内容に関するお問い合わせ先>
山九保険サービス株式会社 東京保険センター
TEL 03-3536-3414
受付期間：平日(土日・祝日、年末年始を除く)
受付時間：8:50～17:35まで

<その他お問い合わせ先>
明治安田生命保険相互会社 総合法人第四部法人営業第三部
TEL 03-6259-0022 〒100-0005 東京都千代田区丸の内2-1-1
受付期間：平日(土日・祝日、年末年始を除く)
受付時間：9:00～17:00まで

MY-A-24-LF-006389

旧Bグループ保険
旧Bグループ医療保険
旧Bグループ特定疾病保険

2024年度
SANKYU GROUP

「山九グループ保険」「山九グループ医療保険」

「山九グループ特定疾病保険」

新規加入・変更手続きのご案内

ご加入・変更等のお手続きはWeb申込みとなります！
本リーフレットをご確認のうえ、お手続きを検討願います！

「Bグループ保険」から
「山九グループ保険」に
名称が変わりました！

Step1

以下の二次元コードを
ご自身のスマホ等で読
み取りください



Step2

山九グループ保険サイト内
の「お申し込み」をタップ



Step3

「ユーザー ID」「団体固有パスワード」「個
人パスワード」を入力すればログイン完了



・山九(株)の方は
社員番号を入
力ください
・関連会社の方
は、次ページを
ご覧ください

●閲覧可能期間

2024年8月19日(月)～2024年10月31日(木)

月～金：5:00～25:00 土：5:00～23:00 日：8:00～25:00

※ 最終日10月31日(木)は24時までにログインいただいた場合、25時までのご利用になります。
※ 2024年10月19日(土)～22日(火)は、システムメンテナンスのため利用できません。

○印刷物でのパンフレットが必要な場合は下記へお問い合わせください

問合せ先：山九保険サービス(株) 各センター

・申込時には、パンフレットにあわせ、契約概要・注意喚起情報を一読いただき、保障内容・保険金額・保険料等がご意向にそった内容となっているか、ご確認のうえお申込みください。
・また、新規・増額のお申込みの際は、告知内容について、必ずご確認をお願いいたします。記載された告知内容に該当しない場合は、お申込みいただくことはできません。

(契約者)山九株式会社

制度内容について

万一(死亡・高度障害)への備え

山九グループ保険

子ども特約付年金払特約付団体定期保険

加入対象者

本人
配偶者
子ども

配当あり

制度の特長 万一(死亡・高度障害)の場合に、死亡・高度障害保険金を一時金または年金形式で受け取ることができます。

配当金
対象

病気・ケガへの備え

山九グループ医療保険(基本コース)

短期入院特約付家族特約付医療保障保険(団体型)

加入対象者

本人
配偶者
子ども

配当あり

制度の特長 病気またはケガで継続して2日以上入院した場合、入院給付金を1日目から受け取ることができます。

配当金
対象

健康 特定疾病への備え

山九グループ特定疾病保険

7大疾病保障特約付、がん・上皮内新生物保障特約付、リビング・ニーズ特約付、代理請求特約[Y]付
健康サポート・キャッシュバック特約(集団定期用)付集団月掛扱無配当特定疾病保障定期保険(Ⅱ型)

加入対象者

本人
配偶者

配当なし

制度の特長 【主契約】

所定の悪性新生物(がん)と診断確定されたとき、または急性心筋梗塞・脳卒中を発病して所定の状態(注)になられたとき、一時金が支払われます。

(注)急性心筋梗塞・脳卒中の場合、「所定の状態」には「所定の手術を受けたとき」を含みます。

【7大疾病保障特約、がん・上皮内新生物保障特約】

特約を付加した場合、主契約の特定疾病の保障内容に加えて、その他4疾病も含む7大疾病や上皮内新生物も保障されます。

健康診断結果に応じて保険料の一部をキャッシュバックします。
※キャッシュバックがないプランもあります

キャッシュバック
対象

関連会社ユーザー ID 表

企業名	ケタ								説明
	1	2	3	4	5	6	7	8	
山九東日本サービス株式会社	S	H	1	2	3	4	5	6	SH+社員番号
株式会社 サンキュウ・トランスポート・東日本	K	2	7	0	0	1	2	3	K2700+社員番号
日合工業株式会社	K	6	1	0	0	1	2	3	K6100+社員番号(社員番号3ケタ以下の場合は前に0を追加)
株式会社 山九海陸	K	R	1	2	5	6	7	8	(社員番号8ケタの場合) KR+社員番号前2ケタ+後4ケタ
	K	R	0	0	1	2	3	4	(社員番号4ケタの場合) KR00+社員番号
株式会社 スリーエス・サンキュウ	K	2	6	0	1	2	3	4	K260+社員番号
株式会社 サンキュウ・トランスポート・東京	K	2	8	0	1	2	3	4	K280+社員番号(社員番号4ケタ以下の場合は前に0を追加)
山九中部サービス株式会社	K	4	8	1	2	3	4	5	K48+社員番号
中部海運株式会社	K	2	3	0	1	2	3	4	K230+社員番号
株式会社 サンキュウ・トランスポート・中部	K	3	0	0	1	2	3	4	K300+社員番号(社員番号4ケタ以下の場合は前に0を追加)
株式会社 サンキュウ・トランスポート・関西	K	3	2	0	0	1	2	3	K3200+社員番号
清水運輸作業株式会社	K	6	0	0	1	2	3	4	K600+社員番号
山九山口ビジネス株式会社	Y	B	1	2	3	4	5	6	(社員番号6ケタの場合) YB+社員番号(8ケタの場合) 別途案内
広菱倉庫運輸株式会社	H	B	3	4	5	6	7	8	HB+社員番号下6ケタ
株式会社 サンキュウ・トランスポート・中国	K	3	6	1	2	3	4	5	K36+社員番号
愛媛海運株式会社	K	2	2	0	0	0	0	0	別途お送りしているID連絡票をご確認ください
山九大分ビジネス株式会社	K	1	9	1	2	3	4	5	K19+社員番号(社員番号5ケタ以下の場合は前に0を追加)
山協港運株式会社	K	0	9	0	1	2	3	4	K09+社員番号(社員番号4ケタ以下の場合は前に0を追加)
株式会社 サンキュウ・トランスポート・九州	K	3	7	0	1	2	3	4	K370+社員番号
株式会社 サンキュウ・トランスポート・九州(大分・日向)	K	3	7	1	1	2	3	4	K371+社員番号

制度のしくみ

1

ご加入者から保険料を集め1年間で大きな基金を作ります。

2

集まった保険料の中から保険金・給付金をお支払いします。

3

集まった保険料の中で余ったお金(剰余金)については配当金としてお返しします。



自分の払った保険料が不幸にあった仲間のためにもなるんだね。

お支払い実績(2023年1月1日~2023年12月31日)

制度名	お支払い件数	お支払い金額
山九グループ保険	22件	約2,540万円
山九グループ医療保険(基本コース)	20件	約141万円

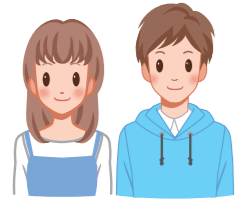
過去3年間の配当実績	
山九グループ保険	山九グループ医療保険(基本コース)
配当率	配当率
2023年 約49.0%	2023年 約26.0%
2022年 約40.7%	2022年 約15.7%
2021年 約44.8%	2021年 約25.3%

※この保険は1年ごとに収支計算を行ない、剰余金が生じた場合は配当金としてお返しする仕組みになっています。
 ※山九グループ保険と山九グループ医療保険(基本コース)は別々に収支計算を行ないます。
 ※配当率は、お支払時期の前年度決算により決定しますので、将来お支払いする配当金額は現時点では確定していません。
 ※配当率は、今後変動することがありますので、記載の配当金額は将来のお支払いを約束するものではありません。
 ※山九グループ特定疾病保険には、配当金がありません。



企業名	ケタ								説明
	1	2	3	4	5	6	7	8	
サンキュウ エア ロジスティクス株式会社	K	5	6	1	2	3	4	5	K56+社員番号(社員番号5ケタ以下の場合は前に0を追加)
株式会社 サンキュウシッピング	K	0	6	0	0	0	0	0	別途お送りしているID連絡票をご確認ください
サンネット物流株式会社	K	5	7	0	0	0	0	0	別途お送りしているID連絡票をご確認ください
山九プラントテクノ株式会社	P	T	1	2	3	4	5	6	PT+社員番号
山九重機工株式会社	J	0	0	0	0	0	0	0	別途お送りしているID連絡票をご確認ください
平和扶桑テクノ株式会社	K	5	8	0	1	2	3	4	K58+社員番号
株式会社 山九ロードエンジニアリング	K	4	3	0	0	0	0	0	別途お送りしているID連絡票をご確認ください
株式会社 山九設計サービス	K	2	0	0	0	0	0	0	別途お送りしているID連絡票をご確認ください
株式会社 インフォセンス	I	F	0	0	0	0	0	0	別途お送りしているID連絡票をご確認ください
サンキュウビジネスサービス株式会社	S	B	1	2	3	4	5	6	SB+社員番号
株式会社 サンキュウリサーチアンドクリエイト	K	1	3	0	0	0	1	2	K13+社員番号(3ケタ以下の場合は前に0を追加)
山九保険サービス株式会社	K	0	0	0	0	0	0	0	別途お送りしているID連絡票をご確認ください
山九近畿サービス株式会社									ID発行依頼書をご提出ください
日本工業検査株式会社									ID発行依頼書をご提出ください
ユニバーサルリース株式会社									ID発行依頼書をご提出ください
株式会社 サンキュウ・ウィズ									ID発行依頼書をご提出ください

ライフステージ別加入例



独身の方には

ポイント

- 自分自身のための保障を中心に準備をしましょう!
万一の場合に備え、必要最低限の保障を準備することをおすすめします。

おすすめ 本人25歳の場合

制度名	コース	月額保険料
山九グループ保険	100万円コース	男性 95円/女性 61円
山九グループ医療保険(基本コース)	3,000円コース	男性 888円/女性 888円
山九グループ特定疾病保険		男性 316円/女性 287円
(主契約)	100万円コース	男性 233円/女性 181円
7大疾病保障特約	50万円	男性 70円/女性 80円
がん・上皮内新生物保障特約	10万円	男性 13円/女性 26円
合計保険料		男性 1,299円/女性 1,236円
(参考) 昨年度の配当実績を加味した実質負担(概算)		男性 1,023円/女性 977円

ポイント

- 夫婦二人の世帯では、万一の場合の保障はあなた一人のものではなくなります。
パートナーのために充実した保障を準備しましょう!



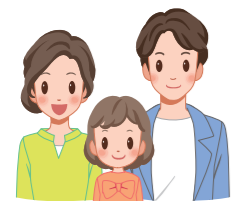
夫婦二人の方には

おすすめ 本人35歳の場合

制度名	コース	月額保険料
山九グループ保険	2,000万円コース	男性 1,900円/女性 1,220円
山九グループ医療保険(基本コース)	5,000円コース	男性 1,740円/女性 1,740円
山九グループ特定疾病保険		男性 830円/女性 1,002円
(主契約)	200万円コース	男性 576円/女性 612円
7大疾病保障特約	100万円	男性 220円/女性 300円
がん・上皮内新生物保障特約	20万円	男性 34円/女性 90円
合計保険料		男性 4,470円/女性 3,962円
(参考) 昨年度の配当実績を加味した実質負担(概算)		男性 3,087円/女性 2,913円

ポイント

- ご家族が増え、最も保障の充実が必要な世代です。
万一の場合を考えて、ご家族のために手厚い保障を準備しましょう!



子育て世代の方には

おすすめ 本人45歳の場合

制度名	コース	月額保険料
山九グループ保険	3,000万円コース	男性 4,920円/女性 3,750円
山九グループ医療保険(基本コース)	8,000円コース	男性 3,136円/女性 3,136円
山九グループ特定疾病保険		男性 2,229円/女性 3,234円
(主契約)	300万円コース	男性 1,551円/女性 1,878円
7大疾病保障特約	150万円	男性 585円/女性 1,110円
がん・上皮内新生物保障特約	30万円	男性 93円/女性 246円
合計保険料		男性 10,285円/女性 10,120円
(参考) 昨年度の配当実績を加味した実質負担(概算)		男性 7,060円/女性 7,468円

<山九グループ保険・山九グループ医療保険(基本コース)>

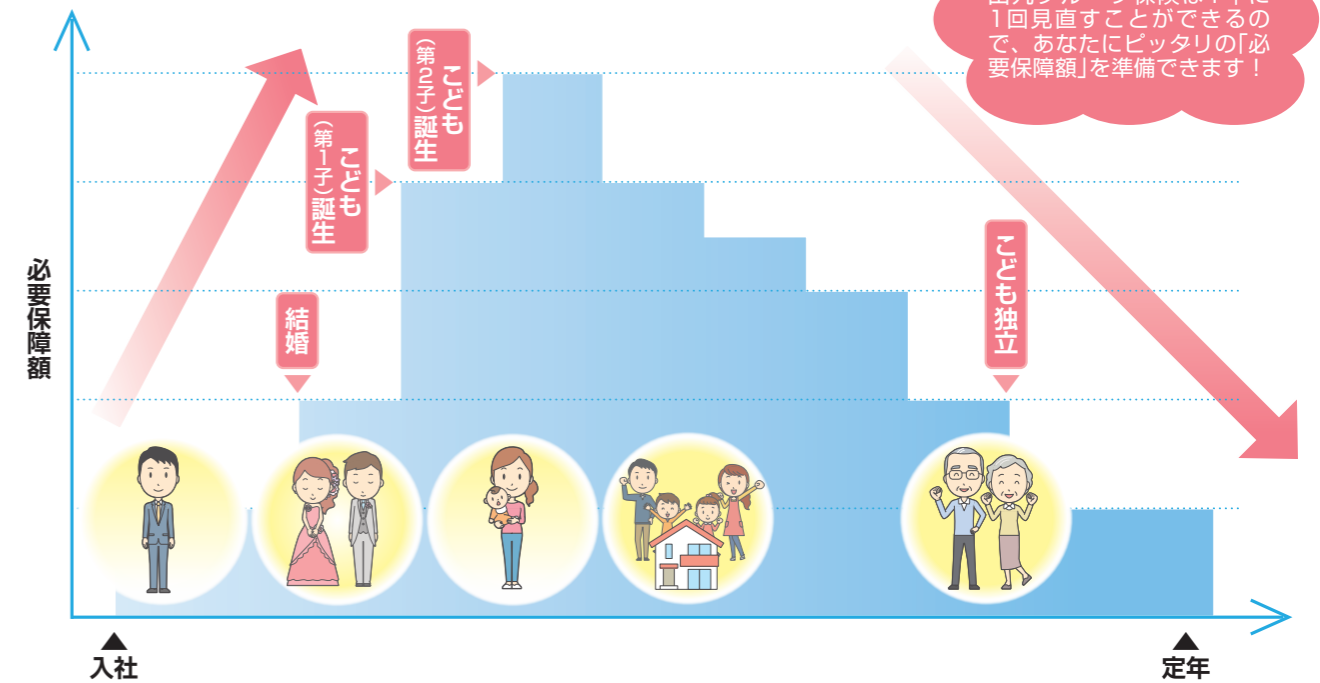
- ・記載の保険料については概算です。※年齢は保険年齢です。保険年齢は満年齢を基に、1年未満の端数について6か月以下は切り捨て、6か月超は切り上げた年齢をいいます。(例)保険年齢40歳=2025年1月1日現在満39歳6か月を超え満40歳6か月まで。更新時に該当する年齢区分が変わる場合、保険料は前年度と変わります。

<山九グループ特定疾病保険>

- ・記載の保険料等は、パンフレット作成時点の基礎率により計算されています。実際の保険料等はご加入(増額)および更新時の基礎率により決定しますので、今後の基礎率の改定により保険料等も改定されることがあります。
- ・7大疾病保険金、がん・上皮内新生物保険金のお支払いは、それぞれ1回のみです。
- ・7大疾病保障特約、がん・上皮内新生物保障特約は、それぞれ7大疾病保険金、がん・上皮内新生物保険金が支払われた場合に消滅します。
- ・特定疾病保険金、死亡保険金または高度障害保険金のいずれかが支払われた場合、主契約である無配当特定疾病保障定期保険(II型)は消滅します。この場合、同時に7大疾病保障特約、がん・上皮内新生物保障特約も消滅します。

必要保障額は変化します!

■必要保障額の推移イメージ(モデル事例)



山九グループ保険は1年に1回見直すことができるので、あなたにピッタリの「必要保障額」を準備できます!

年齢ごとの保険料はWeb上で確認できます。
また、保障診断もできますので、是非Web申込システムにログインして、確認してください。

山九グループ特定疾病保険の健康診断結果によるランクに応じたキャッシュバック割合

年間払込保険料に対し、以下をキャッシュバック



Web申込システムへのログイン方法

Step1

以下の二次元コードをご自身のスマホ等で読み取りください



Step2

山九グループ保険専用Webサイト内の「お申し込み」をタップ



Step3

「ユーザーID」「団体固有パスワード」「個人パスワード」を入力すればログイン完了

Web申込システム ログイン

企業・団体さまの従業員・所属員を対象にした制度(保険)への加入申込システムです。ぜひ、ご利用ください。

ユーザーID
(半角英数字)
社員番号※

団体固有パスワード
(半角英数字記号)
3 3 9 7 5 5 0 4

個人パスワード
(半角英数字記号)
生年月日8ケタ (YYYYMMDD)

ログイン >

・山九(株)の方は社員番号を入力ください
・関連会社の方は、1~2ページをご覧ください

山九グループのみなさまへ



福利厚生制度をもっと知ろう！ クイズキャンペーン

たくさんのご応募お待ちしております

山九グループ保険に関するクイズに正解した方
全員に以下の景品をプレゼント！

Coke ONTMで使える
CokeOnドリンクチケット1枚
(お好きなコカ・コーラ社製品1本)

(注)CokeONドリンクチケットの使用にCokeONアプリのインストールと登録が必要です



クイズ

以下の●●●に当てはまる3文字をお答えください

山九グループ保険は、保険料が●●●

●●●のヒントは、山九グループ保険専用Webサイト内にあります

応募方法

Step1

山九グループ保険専用Webサイトへアクセスしてください

スマートフォンの方



PCの方

<https://webprocess-connect.jp/21814579/?tool=flyer/>

Step2

応募フォーム内の必要項目を入力し、「応募する」ボタンを押下。以上で完了です

クイズキャンペーン応募フォーム

●●●に当てはまる3文字をお答えください
「○○○グループ保険は、保険料が●●●」

●●●

応募する

登録したメールアドレスあてにCokeONドリンクチケットが届きます

キャンペーン期間 2024年8月19日(月)～2024年10月31日(木)

- ◆ご応募はおひとりにつき1回限りとさせていただきます。
- ◆当選者の発表は、景品のお届けをもって代えさせていただきます。
- ◆景品や抽選に関するご質問は承っておりません。
- ◆本キャンペーンは、複数の企業・団体の従業員の方を対象にしています。企業・団体によって、キャンペーン名・期間が異なる場合があります。
- 当社(明治安田)は取得いたしました個人情報を以下の目的で利用させていただきます。
 - ・各種保険契約のお引き受け、ご継続・維持管理、保険金・給付金等のお支払い・子会社・関連会社・提携会社等を含む各種商品・サービスのご案内・提供、ご契約の維持管理・当社業務に関する情報提供・運営管理、商品・サービスの充実・その他保険に関連・付随する業務
 - なお、当社におけるお客さまに関する情報の取り扱いについては、ホームページ(<https://www.meijiyasuda.co.jp/>)をご覧ください。
 - 明治安田生命保険相互会社〒100-0005 東京都千代田区丸の内2-1-1 TEL 03-3283-8111(代表)
- ・当社は取得いたしましたメールアドレスを、サービス・キャンペーン等のメールマガジン・ダイレクトメッセージ等の配信のため利用させていただきますのであらかじめご了承ください。なお、お客さまが配信の停止をご希望の場合は、速やかに停止いたします。